

Statistica flash (06/12/2016)

Gli incidenti stradali a Palermo nel 2015

GLI INCIDENTI STRADALI

A Palermo, nel 2015, si sono verificati 2.105 incidenti stradali con lesioni a persone, che hanno provocato 18 morti (entro il 30° giorno dall'incidente) e 2.787 feriti.

Rispetto al 2014 sono diminuiti sia il numero degli incidenti (passati da 2.227 a 2.105, -5,5%) che il numero dei feriti (da 3.040 a 2.787, -8,3%), che – soprattutto - il numero dei decessi (passati da 24 a 18 (-25%).

Allargando l'analisi al decennio 2005-2015, si rileva un trend decrescente del numero di incidenti stradali e conseguentemente del numero di feriti. Dal 2005 al 2015 il numero degli incidenti è diminuito del 18,9% e quello dei feriti del 20,6%.

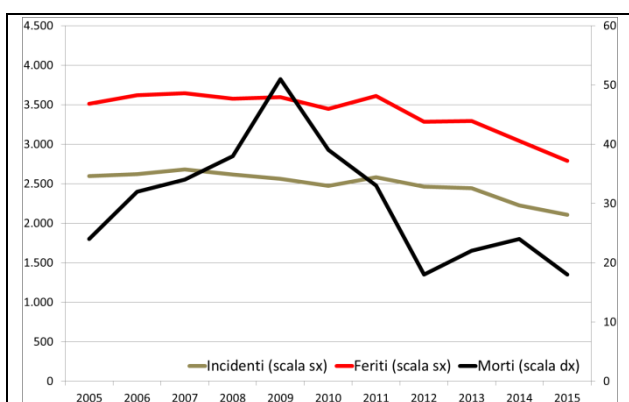


Grafico 1: Incidenti stradali, feriti e morti dal 2005 al 2015

Più sensibile la diminuzione del numero dei decessi, pur in presenza di forti oscillazioni dovute al basso numero di eventi luttuosi. Dal 2005 al 2015 il numero di morti in incidenti stradali è infatti

diminuito del 25%. Rispetto al 2009 (anno in cui si è registrato il maggior numero di decessi del decennio, 51) la diminuzione è del 64,7%.

GLI INCIDENTI STRADALI IN ITALIA E NELLE ALTRE GRANDI CITTÀ

In Italia, sempre nel 2015, si sono verificati 174.539 incidenti stradali con lesioni a persone, che hanno provocato la morte di 3.428 persone (entro il 30° giorno) e il ferimento di altre 246.920.

Rispetto al 2014, anche a livello nazionale si è registrata una diminuzione degli incidenti e dei feriti, ma inferiore rispetto a quella registrata a Palermo: il numero di incidenti è diminuito dell'1,4% e quello dei feriti dell'1,7%. A livello nazionale il numero dei decessi è invece aumentato, per la prima volta nel decennio 2005-2015 (+1,4%).

Rapportando il numero degli incidenti stradali alla popolazione residente, si ottiene il tasso di incidentalità stradale, che consente di porre a confronto la sicurezza delle strade nelle diverse città a prescindere dalla dimensione demografica.

A Palermo, nel 2015, si sono registrati 311,2 incidenti stradali con lesioni a persone ogni 100 mila abitanti, valore superiore rispetto alla media nazionale (287,4) ma fra i più bassi fra quelli registrati nelle grandi città italiane. Si rileva anche che nella maggior parte delle grandi città italiane il tasso di incidentalità dal 2012 al 2015 ha fatto registrare un andamento decrescente.

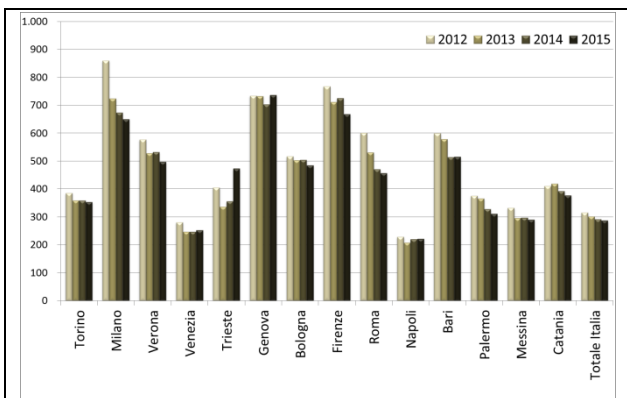


Grafico 2: Incidenti stradali per 100 mila abitanti nelle grandi città italiane dal 2012 al 2015

Sempre nel 2015, a Palermo si sono registrati 412 feriti ogni 100 mila abitanti, anche in questo caso valore più elevato della media nazionale (406,6) ma più basso della maggior parte delle città italiane. Anche per il numero di feriti ogni 100 mila abitanti nella maggior parte delle grandi città italiane si è registrato dal 2012 al 2015 un andamento decrescente

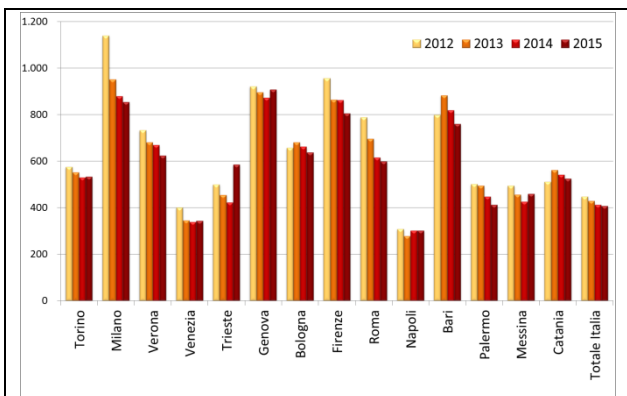


Grafico 3: Feriti in incidenti stradali per 100 mila abitanti nelle grandi città italiane dal 2012 al 2015

Infine, il tasso di mortalità degli incidenti stradali è risultato a Palermo nel 2015 pari a 2,7 morti ogni 100 mila abitanti, valore sensibilmente inferiore rispetto alla media nazionale (5,6), e in diminuzione rispetto al 2014.

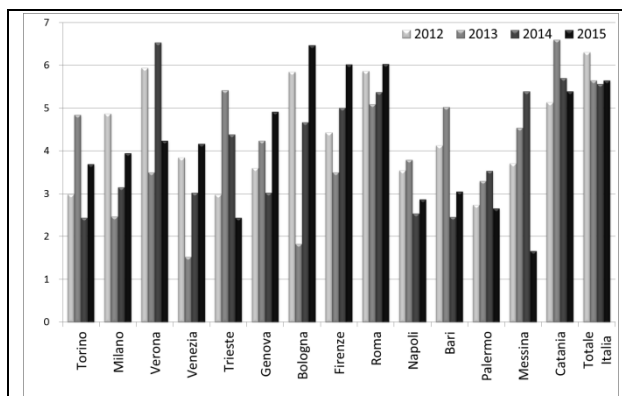


Grafico 4: Morti in incidenti stradali per 100 mila abitanti nelle grandi città italiane dal 2012 al 2015

*Girolamo D'Anneo
Giuseppe Ferrara*

TAVOLA 1. TOTALE INCIDENTI STRADALI CON LESIONI A PERSONE, MORTI E FERITI NEL COMUNE DI PALERMO
Anni 2005-2015, valori assoluti, variazioni percentuali

ANNI	Incidenti ^(a)	Var. annua degli incidenti	Var. % annua degli incidenti	Morti	Var. annua dei morti	Var. % annua dei morti	Feriti	Var. annua dei feriti	Var. % annua dei feriti
2005	2.596	-	-	24	-	-	3.510	-	-
2006	2.619	23	+0,9%	32	8	+33,3%	3.618	108	+3,1%
2007	2.682	63	+2,4%	34	2	+6,3%	3.647	29	+0,8%
2008	2.616	-66	-2,5%	38	4	+11,8%	3.575	-72	-2,0%
2009	2.559	-57	-2,2%	51	13	+34,2%	3.593	18	+0,5%
2010	2.473	-86	-3,4%	39	-12	-23,5%	3.447	-146	-4,1%
2011	2.582	109	+4,4%	33	-6	-15,4%	3.611	164	+4,8%
2012	2.464	-118	-4,6%	18	-15	-45,5%	3.285	-326	-9,0%
2013	2.442	-22	-0,9%	22	4	+22,2%	3.294	9	+0,3%
2014	2.227	-215	-8,8%	24	2	+9,1%	3.040	-254	-7,7%
2015	2.105	-122	-5,5%	18	-6	-25,0%	2.787	-253	-8,3%

(a) L'incidente stradale viene definito come «quell'evento in cui è coinvolto almeno un veicolo in circolazione sulla rete stradale e che comporti lesioni alle persone (morti entro il trentesimo giorno e/o

TAVOLA 2. INCIDENTI STRADALI MORTALI, MORTI E FERITI NEL COMUNE DI PALERMO
Anni 2005-2015 - valori assoluti, variazioni percentuali

ANNI	Incidenti mortali	Var. annua	Var. % annua	Morti	Var. annua dei morti	Var. % annua dei morti	Feriti	Var. annua dei feriti	Var. % annua dei feriti
2005	24	-	-	24	-	-	14	-	-
2006	31	7	+29,2%	32	8	+33,3%	20	6	+42,9%
2007	33	2	+6,5%	34	2	+6,3%	21	1	+5,0%
2008	34	1	+3,0%	38	4	+11,8%	24	3	+14,3%
2009	51	17	+50,0%	51	13	+34,2%	34	10	+41,7%
2010	39	-12	-23,5%	39	-12	-23,5%	29	-5	-14,7%
2011	32	-7	-17,9%	33	-6	-15,4%	17	-12	-41,4%
2012	17	-15	-46,9%	18	-15	-45,5%	8	-9	-52,9%
2013	22	5	+29,4%	22	4	+22,2%	16	8	+100,0%
2014	22	0	0,0%	24	2	+9,1%	9	-7	-43,8%
2015	18	-4	-18,2%	18	-6	-25,0%	12	3	+33,3%

TAVOLA 3. TOTALE INCIDENTI STRADALI CON LESIONI A PERSONE, PER GRANDI COMUNI
Anni 2012-2015, valori per 100.000 abitanti e variazioni % annue

GRANDI COMUNI	Incidenti per 100.000 abitanti				Variazioni % annue		
	2012	2013	2014	2015	2013/12	2014/13	2015/14
Torino	386,1	359,1	358,9	353,9	-7,0%	-0,1%	-1,4%
Milano	859,9	723,9	673,3	650,7	-15,8%	-7,0%	-3,4%
Verona	577,2	527,9	533,0	497,2	-8,5%	+1,0%	-6,7%
Venezia	281,1	247,0	247,2	252,3	-12,1%	+0,1%	+2,1%
Trieste	405,5	336,0	356,8	473,4	-17,2%	+6,2%	+32,7%
Genova	734,1	733,2	703,5	737,0	-0,1%	-4,0%	+4,8%
Bologna	517,2	503,1	504,7	484,4	-2,7%	+0,3%	-4,0%
Firenze	767,8	711,7	725,6	667,9	-7,3%	+2,0%	-8,0%
Roma	601,6	531,5	470,8	457,7	-11,6%	-11,4%	-2,8%
Napoli	229,2	208,5	221,1	222,2	-9,0%	+6,0%	+0,5%
Bari	599,2	578,6	515,0	515,5	-3,4%	-11,0%	+0,1%
Palermo	375,7	366,3	328,2	311,2	-2,5%	-10,4%	-5,2%
Messina	332,2	295,7	297,3	291,1	-11,0%	+0,5%	-2,1%
Catania	410,8	419,0	392,6	377,7	+2,0%	-6,3%	-3,8%
Totale Italia	316,1	301,6	291,2	287,4	-4,6%	-3,4%	-1,3%

TAVOLA 4. MORTI NEL TOTALE DEGLI INCIDENTI STRADALI CON LESIONI A PERSONE, PER GRANDI COMUNI
Anni 2012-2015, valori per 100.000 abitanti e variazioni % annue

GRANDI COMUNI	Morti per 100.000 abitanti				Variazioni % annue		
	2012	2013	2014	2015	2013/12	2014/13	2015/14
Torino	3,0	4,8	2,4	3,7	+62,1%	-49,5%	+51,0%
Milano	4,9	2,5	3,2	4,0	-49,2%	+27,5%	+25,2%
Verona	5,9	3,5	6,5	4,2	-41,0%	+86,4%	-35,1%
Venezia	3,8	1,5	3,0	4,2	-60,3%	+98,0%	+37,8%
Trieste	3,0	5,4	4,4	2,4	+81,9%	-19,0%	-44,4%
Genova	3,6	4,2	3,0	4,9	+17,8%	-28,6%	+62,5%
Bologna	5,9	1,8	4,7	6,5	-68,7%	+155,3%	+38,4%
Firenze	4,4	3,5	5,0	6,0	-21,1%	+43,3%	+20,2%
Roma	5,9	5,1	5,4	6,0	-13,3%	+5,5%	+12,3%
Napoli	3,5	3,8	2,5	2,9	+7,2%	-33,1%	+12,9%
Bari	4,1	5,0	2,5	3,1	+21,6%	-51,1%	+24,3%
Palermo	2,7	3,3	3,5	2,7	+20,2%	+7,2%	-24,8%
Messina	3,7	4,5	5,4	1,7	+22,5%	+18,6%	-69,0%
Catania	5,1	6,6	5,7	5,4	+28,4%	-13,6%	-5,4%
Totale Italia	6,3	5,6	5,6	5,6	-10,4%	-1,5%	+1,5%

TAVOLA 5. FERITI NEL TOTALE DEGLI INCIDENTI STRADALI CON LESIONI A PERSONE, PER GRANDI COMUNI - Anni 2012-2015, valori per 100.000 abitanti e variazioni % annue

GRANDI COMUNI	Feriti per 100.000 abitanti				Variazioni % annue		
	2012	2013	2014	2015	2013/12	2014/13	2015/14
Torino	576,0	552,6	529,3	533,2	-4,1%	-4,2%	+0,7%
Milano	1.139,4	951,4	878,6	854,6	-16,5%	-7,7%	-2,7%
Verona	733,1	680,6	669,1	623,6	-7,2%	-1,7%	-6,8%
Venezia	401,1	345,2	338,7	343,2	-13,9%	-1,9%	+1,3%
Trieste	499,3	454,7	423,1	584,6	-8,9%	-6,9%	+38,2%
Genova	921,4	896,5	873,3	907,4	-2,7%	-2,6%	+3,9%
Bologna	657,1	680,9	662,3	636,6	+3,6%	-2,7%	-3,9%
Firenze	957,2	864,0	861,7	805,1	-9,7%	-0,3%	-6,6%
Roma	787,9	696,8	616,1	598,0	-11,6%	-11,6%	-2,9%
Napoli	308,2	277,8	302,2	302,0	-9,9%	+8,8%	-0,1%
Bari	799,3	882,8	819,6	759,7	+10,4%	-7,2%	-7,3%
Palermo	500,8	494,0	448,1	412,0	-1,4%	-9,3%	-8,0%
Messina	495,1	455,5	426,2	459,0	-8,0%	-6,4%	+7,7%
Catania	512,2	561,5	542,2	525,6	+9,6%	-3,4%	-3,1%
Totale Italia	448,2	428,5	413,1	406,6	-4,4%	-3,6%	-1,6%



Sindaco:

Leoluca Orlando

Segretario Generale:

Fabrizio Dall'Acqua

Capo Area delle Relazioni Istituzionali,
Sviluppo e Innovazione:

Sergio Pollicita

Vice Capo di Gabinetto -Dirigente
Settore Sviluppo Strategico

Licia Romano

Responsabile U.O. Studi e Ricerche
Statistiche:

Girolamo D'Anneo

La riproduzione e la diffusione dei dati sono consentite a condizione di citare la fonte