

Statistica flash (24/07/2018)

Gli incidenti stradali a Palermo nel 2017

GLI INCIDENTI STRADALI

A Palermo, nel 2017, si sono verificati 2.169 incidenti stradali con lesioni a persone, che hanno provocato 27 morti (entro il 30° giorno dall'incidente) e 2.977 feriti.

Rispetto al 2016 sono diminuiti sia il numero degli incidenti (passati da 2.256 a 2.169, -3,9%) che il numero dei feriti (da 3.136 a 2.977, -5,1%), mentre è cresciuto il numero dei decessi (passati da 25 a 27, +8%).

Allargando l'analisi al decennio 2007-2017, nel 2017 sembra che sia ripreso il trend decrescente del numero di incidenti stradali e del numero di feriti. Dal 2007 al 2017 il numero degli incidenti è diminuito del 19,1% e quello dei feriti del 18,4%.

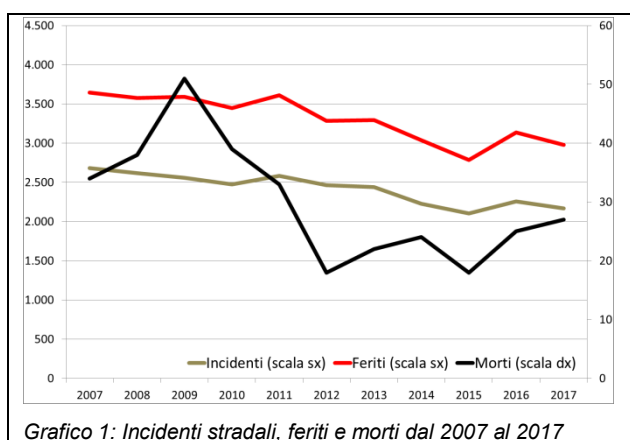


Grafico 1: Incidenti stradali, feriti e morti dal 2007 al 2017

Più contrastato l'andamento del numero dei decessi, che manifesta forti oscillazioni dovute al basso numero di eventi luttuosi. Nei primi anni del decennio, fino al 2009, il numero dei morti ha manifestato un trend fortemente crescente,

passando dai 34 decessi del 2007 ai 51 del 2009. Nei tre anni successivi, si è invece registrata una consistente diminuzione, che ha portato nel 2012 il numero dei decessi a 18, il valore più basso di tutto il decennio. Negli anni successivi, il numero dei decessi sembra invece avere intrapreso un trend crescente.

GLI INCIDENTI STRADALI IN ITALIA E NELLE ALTRE GRANDI CITTÀ

In Italia, sempre nel 2017, si sono verificati 174.933 incidenti stradali con lesioni a persone, che hanno provocato la morte di 3.378 persone (entro il 30° giorno) e il ferimento di altre 246.750.

Rispetto al 2016, a livello nazionale si è registrata una diminuzione degli incidenti e dei feriti: il numero di incidenti è diminuito dello 0,5% e quello dei feriti dell'1%. Dopo la diminuzione registrata nel 2016, il numero dei decessi è invece tornato ad aumentare (+2,9%).

Restringendo l'analisi alle sole grandi città italiane, i numeri relativi agli incidenti stradali sono, com'era da attendersi, fortemente correlati alla dimensione demografica: la città con il maggior numero di incidenti è Roma, dove nel 2017 si sono registrati 12.886 incidenti (-2,7% rispetto al 2016), che hanno provocato la morte di 129 persone (-7,9%) e il ferimento di 16.812 (-2,9%).

La città con il minor numero di incidenti stradali è invece Venezia (in questo caso pesano anche le caratteristiche uniche della città lagunare), dove nel 2017 si sono registrati 649 incidenti (-5,4%

rispetto al 2016), 8 morti (+14,3%) e 895 feriti (-2,2%).

Rapportando il numero degli incidenti stradali alla popolazione residente, si ottiene il tasso di incidentalità stradale, che consente di porre a confronto la sicurezza delle strade nelle diverse città a prescindere dalla dimensione demografica.

Così, possiamo rilevare che a Palermo, nel 2017, si sono registrati 323,2 incidenti stradali con lesioni a persone ogni 100 mila abitanti, valore superiore rispetto alla media nazionale (289,0) ma fra i più bassi fra quelli registrati nelle grandi città italiane. Le città con il tasso di incidentalità più elevato sono Genova (735,4 incidenti ogni 100 mila abitanti), Firenze (678,7) e Milano (630,0). Le città con il tasso più basso sono invece Palermo, Venezia (248,1) e Napoli (245,2). Possiamo anche rilevare che nel 2017 in 7 grandi città italiane il tasso di incidentalità ha fatto registrare una tendenza al rialzo (l'incremento maggiore si è registrato a Messina, +10,1%), mentre nelle altre 7 grandi città italiane ha fatto registrare una tendenza alla diminuzione (la diminuzione maggiore si è registrata a Venezia, -5%).

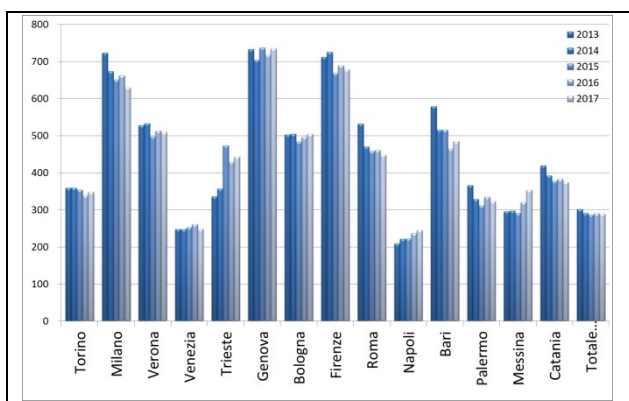


Grafico 2: Incidenti stradali per 100 mila abitanti nelle grandi città italiane dal 2013 al 2017

Sempre nel 2017, a Palermo si sono registrati 443,6 feriti ogni 100 mila abitanti, anche in questo caso valore più elevato della media nazionale (407,6) ma più basso della maggior parte delle città italiane. Le città con il maggior numero di feriti per 100 mila abitanti sono Genova, con un tasso più che doppio rispetto a Palermo (933,6), Firenze (820,5) e Milano (818,8). Le città con il tasso più basso sono invece, oltre a Palermo, Venezia (342,1) e Napoli (321,1). La città in cui nel 2017 è maggiormente aumentato il numero di feriti ogni 100 mila abitanti è Messina (+9,1%), mentre la città in cui si è registrata la diminuzione più forte è Milano (-7,2%).

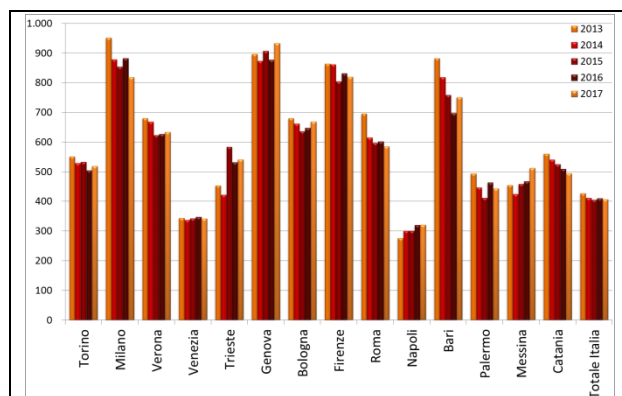


Grafico 3: Feriti in incidenti stradali per 100 mila abitanti nelle grandi città italiane dal 2013 al 2017

Infine, il tasso di mortalità degli incidenti stradali è risultato a Palermo nel 2017 pari a 4 morti ogni 100 mila abitanti, valore sensibilmente inferiore rispetto alla media nazionale (5,6), anche se in forte aumento rispetto al 2015 (2,7) e al 2016 (3,7).

Le città con il tasso di mortalità più elevato sono Catania (5,4 morti ogni 100 mila abitanti) e Trieste (4,9). Le città con il tasso più basso sono invece Bari (2,2) e Messina (2,1).

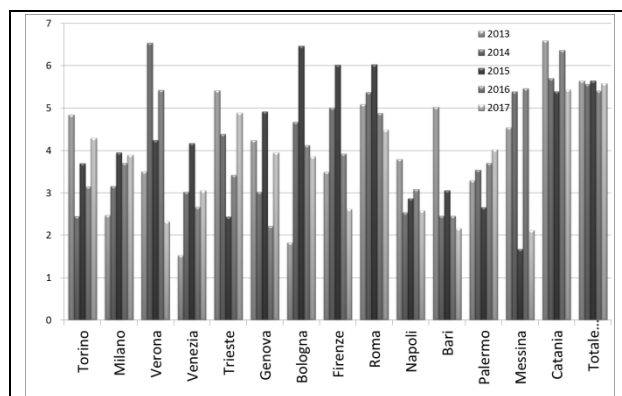


Grafico 4: Morti in incidenti stradali per 100 mila abitanti nelle grandi città italiane dal 2013 al 2017

Girolamo D'Anneo

TAVOLA 1. TOTALE INCIDENTI STRADALI CON LESIONI A PERSONE, MORTI E FERITI NEL COMUNE DI PALERMO
Anni 2007-2017, valori assoluti, variazioni percentuali

ANNI	Incidenti ^(a)	Var. annua degli incidenti	Var. % annua degli incidenti	Morti	Var. annua dei morti	Var. % annua dei morti	Feriti	Var. annua dei feriti	Var. % annua dei feriti
2007	2.682	+63	+2,4%	34	+2	+6,3%	3.647	+29	+0,8%
2008	2.616	-66	-2,5%	38	+4	+11,8%	3.575	-72	-2,0%
2009	2.559	-57	-2,2%	51	+13	+34,2%	3.593	+18	+0,5%
2010	2.473	-86	-3,4%	39	-12	-23,5%	3.447	-146	-4,1%
2011	2.582	+109	+4,4%	33	-6	-15,4%	3.611	+164	+4,8%
2012	2.464	-118	-4,6%	18	-15	-45,5%	3.285	-326	-9,0%
2013	2.442	-22	-0,9%	22	+4	+22,2%	3.294	+9	+0,3%
2014	2.227	-215	-8,8%	24	+2	+9,1%	3.040	-254	-7,7%
2015	2.105	-122	-5,5%	18	-6	-25,0%	2.787	-253	-8,3%
2016	2.256	+151	+7,2%	25	+7	+38,9%	3.136	+349	+12,5%
2017	2.169	-87	-3,9%	27	+2	+8,0%	2.977	-159	-5,1%

(a) L'incidente stradale viene definito come «quell'evento in cui è coinvolto almeno un veicolo in circolazione sulla rete stradale e che comporti lesioni alle persone (morti entro il trentesimo giorno e/o

TAVOLA 2. INCIDENTI STRADALI MORTALI, MORTI E FERITI NEL COMUNE DI PALERMO
Anni 2007-2017 - valori assoluti, variazioni percentuali

ANNI	Incidenti mortali	Var. annua	Var. % annua	Morti	Var. annua dei morti	Var. % annua dei morti	Feriti	Var. annua dei feriti	Var. % annua dei feriti
2007	33	+2	+6,5%	34	+2	+6,3%	21	+1	+5,0%
2008	34	+1	+3,0%	38	+4	+11,8%	24	+3	+14,3%
2009	51	+17	+50,0%	51	+13	+34,2%	34	+10	+41,7%
2010	39	-12	-23,5%	39	-12	-23,5%	29	-5	-14,7%
2011	32	-7	-17,9%	33	-6	-15,4%	17	-12	-41,4%
2012	17	-15	-46,9%	18	-15	-45,5%	8	-9	-52,9%
2013	22	+5	+29,4%	22	+4	+22,2%	16	+8	+100,0%
2014	22	0	0,0%	24	+2	+9,1%	9	-7	-43,8%
2015	18	-4	-18,2%	18	-6	-25,0%	12	+3	+33,3%
2016	24	+6	+33,3%	25	+7	+38,9%	12	0	0,0%
2017	26	+2	+8,3%	27	+2	+8,0%	11	-1	-8,3%

TAVOLA 3. TOTALE INCIDENTI STRADALI CON LESIONI A PERSONE, MORTI E FERITI NEI GRANDI COMUNI
Anni 2015-2017, valori assoluti

	2015			2016			2017		
	Incidenti	Morti	Feriti	Incidenti	Morti	Feriti	Incidenti	Morti	Feriti
Torino	3.163	33	4.765	3.013	28	4.493	3.079	38	4.587
Milano	8.729	53	11.465	8.935	50	11.905	8.561	53	11.126
Verona	1.290	11	1.618	1.325	14	1.618	1.313	6	1.631
Venezia	666	11	906	686	7	915	649	8	895
Trieste	970	5	1.198	878	7	1.087	906	10	1.106
Genova	4.345	29	5.350	4.205	13	5.136	4.279	23	5.432
Bologna	1.872	25	2.460	1.924	16	2.513	1.964	15	2.602
Firenze	2.551	23	3.075	2.638	15	3.182	2.590	10	3.131
Roma	13.128	173	17.153	13.241	140	17.306	12.886	129	16.812
Napoli	2.169	28	2.948	2.300	30	3.123	2.374	25	3.109
Bari	1.685	10	2.483	1.514	8	2.269	1.572	7	2.433
Palermo	2.105	18	2.787	2.256	25	3.136	2.169	27	2.977
Messina	697	4	1.099	762	13	1.115	833	5	1.206
Catania	1.190	17	1.656	1.201	20	1.601	1.170	17	1.545
Totale Italia	174.539	3.428	246.920	175.791	3.283	249.175	174.933	3.378	246.750

TAVOLA 4. TOTALE INCIDENTI STRADALI CON LESIONI A PERSONE, PER GRANDI COMUNI
Anni 2013-2017, valori per 100.000 abitanti e variazioni % annue

GRANDI COMUNI	Incidenti per 100.000 abitanti					Variazioni % annue			
	2013	2014	2015	2016	2017	2014/13	2015/14	2016/15	2017/16
Torino	359,1	358,9	353,9	339,0	348,0	-0,1%	-1,4%	-4,2%	+2,7%
Milano	723,9	673,3	650,7	662,5	630,0	-7,0%	-3,4%	+1,8%	-4,9%
Verona	527,9	533,0	497,2	513,4	510,3	+1,0%	-6,7%	+3,3%	-0,6%
Venezia	247,0	247,2	252,3	261,2	248,1	+0,1%	+2,1%	+3,5%	-5,0%
Trieste	336,0	356,8	473,4	429,7	443,5	+6,2%	+32,7%	-9,2%	+3,2%
Genova	733,2	703,5	737,0	718,6	735,4	-4,0%	+4,8%	-2,5%	+2,3%
Bologna	503,1	504,7	484,4	496,5	505,1	+0,3%	-4,0%	+2,5%	+1,7%
Firenze	711,7	725,6	667,9	689,6	678,7	+2,0%	-8,0%	+3,2%	-1,6%
Roma	531,5	470,8	457,7	461,5	448,5	-11,4%	-2,8%	+0,8%	-2,8%
Napoli	208,5	221,1	222,2	236,6	245,2	+6,0%	+0,5%	+6,5%	+3,6%
Bari	578,6	515,0	515,5	465,5	485,5	-11,0%	+0,1%	-9,7%	+4,3%
Palermo	366,3	328,2	311,2	334,7	323,2	-10,4%	-5,2%	+7,6%	-3,4%
Messina	295,7	297,3	291,1	320,6	353,5	+0,5%	-2,1%	+10,1%	+10,3%
Catania	419,0	392,6	377,7	382,5	374,4	-6,3%	-3,8%	+1,3%	-2,1%
Totale Italia	301,6	291,2	287,4	290,0	289,0	-3,4%	-1,3%	+0,9%	-0,3%

TAVOLA 5. MORTI NEL TOTALE DEGLI INCIDENTI STRADALI CON LESIONI A PERSONE, PER GRANDI COMUNI
Anni 2013-2017, valori per 100.000 abitanti e variazioni % annue

GRANDI COMUNI	Morti per 100.000 abitanti					Variazioni % annue			
	2013	2014	2015	2016	2017	2014/13	2015/14	2016/15	2017/16
Torino	4,8	2,4	3,7	3,2	4,3	-49,5%	+51,0%	-14,7%	+36,3%
Milano	2,5	3,2	4,0	3,7	3,9	+27,5%	+25,2%	-6,2%	+5,2%
Verona	3,5	6,5	4,2	5,4	2,3	+86,4%	-35,1%	+28,0%	-57,0%
Venezia	1,5	3,0	4,2	2,7	3,1	+98,0%	+37,8%	-36,0%	+14,7%
Trieste	5,4	4,4	2,4	3,4	4,9	-19,0%	-44,4%	+40,4%	+42,9%
Genova	4,2	3,0	4,9	2,2	4,0	-28,6%	+62,5%	-54,8%	+77,9%
Bologna	1,8	4,7	6,5	4,1	3,9	+155,3%	+38,4%	-36,2%	-6,6%
Firenze	3,5	5,0	6,0	3,9	2,6	+43,3%	+20,2%	-34,9%	-33,2%
Roma	5,1	5,4	6,0	4,9	4,5	+5,5%	+12,3%	-19,1%	-8,0%
Napoli	3,8	2,5	2,9	3,1	2,6	-33,1%	+12,9%	+7,6%	-16,3%
Bari	5,0	2,5	3,1	2,5	2,2	-51,1%	+24,3%	-19,6%	-12,1%
Palermo	3,3	3,5	2,7	3,7	4,0	+7,2%	-24,8%	+39,4%	+8,5%
Messina	4,5	5,4	1,7	5,5	2,1	+18,6%	-69,0%	+227,4%	-61,2%
Catania	6,6	5,7	5,4	6,4	5,4	-13,6%	-5,4%	+18,1%	-14,6%
Totale Italia	5,6	5,6	5,6	5,4	5,6	-1,5%	+1,5%	-4,1%	+3,0%

TAVOLA 6. FERITI NEL TOTALE DEGLI INCIDENTI STRADALI CON LESIONI A PERSONE, PER GRANDI COMUNI
Anni 2013-2017, valori per 100.000 abitanti e variazioni % annue

GRANDI COMUNI	Feriti per 100.000 abitanti					Variazioni % annue			
	2013	2014	2015	2016	2017	2014/13	2015/14	2016/15	2017/16
Torino	552,6	529,3	533,2	505,6	518,5	-4,2%	+0,7%	-5,2%	+2,6%
Milano	951,4	878,6	854,6	882,7	818,8	-7,7%	-2,7%	+3,3%	-7,2%
Verona	680,6	669,1	623,6	627,0	633,9	-1,7%	-6,8%	+0,5%	+1,1%
Venezia	345,2	338,7	343,2	348,4	342,1	-1,9%	+1,3%	+1,5%	-1,8%
Trieste	454,7	423,1	584,6	532,0	541,4	-6,9%	+38,2%	-9,0%	+1,8%
Genova	896,5	873,3	907,4	877,8	933,6	-2,6%	+3,9%	-3,3%	+6,4%
Bologna	680,9	662,3	636,6	648,5	669,2	-2,7%	-3,9%	+1,9%	+3,2%
Firenze	864,0	861,7	805,1	831,8	820,5	-0,3%	-6,6%	+3,3%	-1,4%
Roma	696,8	616,1	598,0	603,2	585,1	-11,6%	-2,9%	+0,9%	-3,0%
Napoli	277,8	302,2	302,0	321,3	321,1	+8,8%	-0,1%	+6,4%	-0,0%
Bari	882,8	819,6	759,7	697,6	751,4	-7,2%	-7,3%	-8,2%	+7,7%
Palermo	494,0	448,1	412,0	465,2	443,6	-9,3%	-8,0%	+12,9%	-4,6%
Messina	455,5	426,2	459,0	469,1	511,8	-6,4%	+7,7%	+2,2%	+9,1%
Catania	561,5	542,2	525,6	509,9	494,4	-3,4%	-3,1%	-3,0%	-3,0%
Totale Italia	428,5	413,1	406,6	411,0	407,6	-3,6%	-1,6%	+1,1%	-0,8%



Sindaco:

Leoluca Orlando

Dirigente Settore Sviluppo Strategico

Licia Romano

Responsabile U.O. Studi e Ricerche
Statistiche:

Girolamo D'Anneo

Responsabile U.O. Statistiche
Demografiche e Sociali

Giuseppe Ferrara

La riproduzione e la diffusione dei dati sono consentite a condizione di citare la fonte