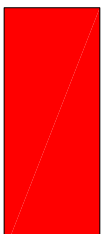
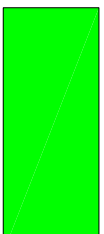
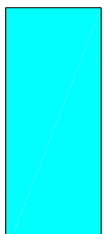
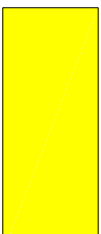
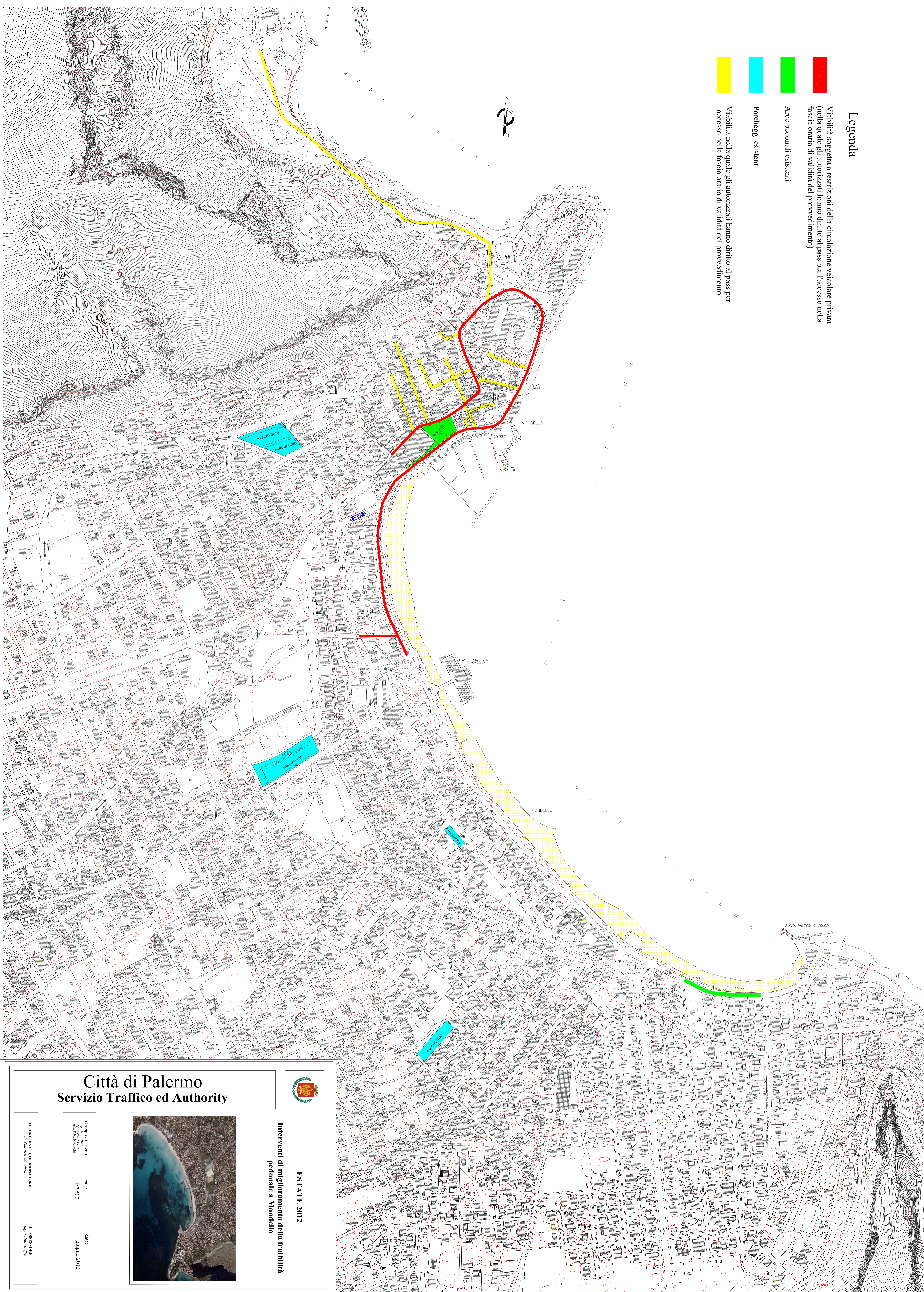


Legenda

-  Viabilità soggetta a restrizioni della circolazione veicolare privata (nella quale gli autorizzati hanno diritto al pass per l'accesso nella fascia oraria di validità del provvedimento)
-  Aree pedonali esistenti
-  Parcheggi esistenti
-  Viabilità nella quale gli autorizzati hanno diritto al pass per l'accesso nella fascia oraria di validità del provvedimento.



Città di Palermo Servizio Traffico ed Authority



ESTATE 2012
Interventi di miglioramento della fruibilità
pedonale a Mondello



Gruppo di Lavoro
del Servizio
TRAFFICO E AUTHORITY
1:2.500
data:
giugno 2012

Il DIRIGENTE COORDINATORE
di Cultura Municipale
L. ANSANO
Reg. Trib. Catanzaro