

## MONITORAGGIO *OSTREOPSIS* - ANNO 2015

Stazione: PALERMO

Località: Vergine Maria

Corpo idrico: 5

COORDINATE WGS84: LAT N 38°10'04,534"LONG E 13°22'10.448"

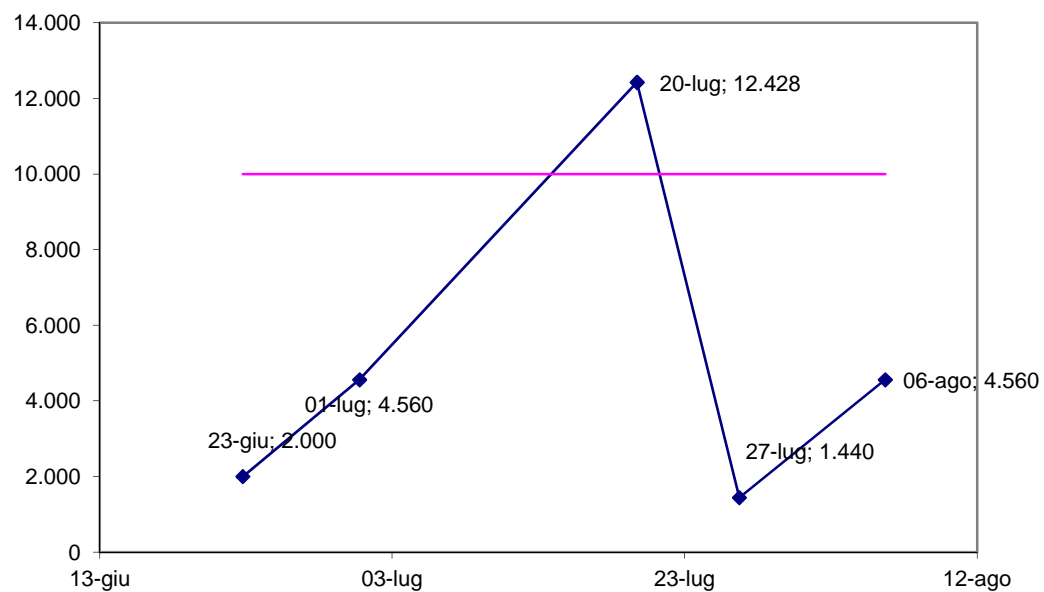
Prelievo effettuato in zona di costa balneabile (D.A. 3 marzo 2015)

Limite indicato dal D.M. 30/03/2010 per la densità di *Ostreopsis ovata*: 10.000 cell \* L<sup>-1</sup>  
(in rosso i valori superiori)

Matrice: acqua

Metodo usato per il conteggio: Utermhöl (UNI EN 15204)

Laboratorio competente per il monitoraggio: ST3- AREA MARE



DATA CAMPIONAMENTO	Ostreopsis cf. ovata cell/l	Intervallo di confidenza *
23-giu	2.000	± 392
01-lug	4.560	± 592
20-lug	12.428	± 1.650
27-lug	1.440	± 333
06-ago	4.560	± 592

\* Calcolato considerando un livello di fiducia del 95%